

Ficha técnica :

160 ATJ



Capacities		Métrico	Imperial
Altura de trabajo	h21	16.02 m	52 ft 7 in
Altura de la plataforma	h7	14.02 m	46 ft
Alcance máx	r1	8.3 m	27 ft 3 in
Voladizo	h31	7.38 m	24 ft 3 in
Desplazamiento pendular		+59.5 °	+59.5 °
Capacidad plataforma	Q	230 kg	507 lbs
Rotación de torreta		350 °	350 °
Rotación de la cesta (derecha / izquierda)		90 ° / 90 °	90 ° / 90 °
Número de personas (interior / exterior)		2 / 2	2 / 2
Weight and dimensions			
Peso de la plataforma*		6118 kg	13488 lbs
Dimensiones de la plataforma (longitud x anchura)	lp / ep	1.8 m x 0.8 m	5 ft 11 in x 2 ft 7 in
Anchura total	b1	2.32 m	7 ft 7 in
Longitud total	l1	6.68 m	21 ft 11 in
Altura total	h17	2.37 m	7 ft 9 in
Largo total plegado	l9	4.44 m	14 ft 7 in
Altura total plegada	h18	2.63 m	8 ft 8 in
Altura al piso (acceso)	h20	0.4 m	1 ft 4 in
Compensación contrapeso (torreta a 90°)	a7	0.22 m	9 in
Radio de giro interior	b13	1.39 m	4 ft 7 in
Radio de giro exterior	Wa3	3.75 m	12 ft 4 in
Distancia al suelo en el centro de la distancia entre ejes	m2	0.36 m	1 ft 2 in
Distancia entre ejes	y	2.2 m	7 ft 3 in
Performances			
Velocidad de marcha - anclado		5 km/h	3.1 mph
Velocidad de marcha - elevado		1 km/h	0.6 mph
Pendiente franqueable		45 %	45 %
Desnivel admisible		5 °	5 °
Wheels			
Equipamientos de rueda		Inyectados con espuma	Inyectados con espuma
Ruedas motrices (delanteras / traseras)		2 / 2	2 / 2
Ruedas directrices (delanteras / traseras)		2 / 2	2 / 2
Ruedas frenadas (delanteras) / Ruedas frenadas (traseras)		0 / 2	0 / 2
Engine/Battery			
Marca / Modelo de motor / Norma del motor		Kubota - D1105-E4B / Stage V	Kubota - D1105-E4B / Stage V
Potencia del motor I.C. / Potencia (kW)		24.5 Hp / 18.5 kW	24.5 Hp / 18.5 kW
Miscellaneous			
Presión al suelo		11.6 daN/cm ²	11.6 daN/cm ²
Presión hidráulica		340 Bar	23 PSI
Capacidad del depósito hidráulico		54 l	11.88 gal
Capacidad del depósito de carburante		52 l	11.44 gal
Nivel de ruido en plataforma		105 dB(A)	105 dB(A)
Ruido en el entorno (Lwa)		105 dB(A)	105 dB(A)
Consumo diario **		4.09 l	0.90 gal
Standards compliance			
Esta máquina cumple con:		Directivas europeas: 2006/42/CE - Máquinas (refundición EN280:2013) - 2004/108/EC (EMC) - 2006/95/CE (Tensión baja)	Directivas europeas: 2006/42/CE - Máquinas (refundición EN280:2013) - 2004/108/EC (EMC) - 2006/95/CE (Tensión baja)

Varía según las opciones y estándares del país en el que se entrega la máquina.

** Según el «ciclo REDUCE»

Diagramas de carga

Tabla de carga para plataformas elevadoras

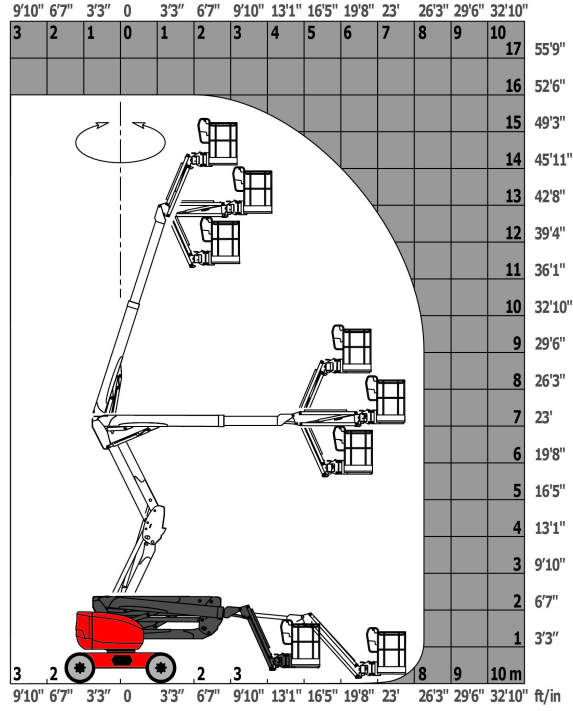
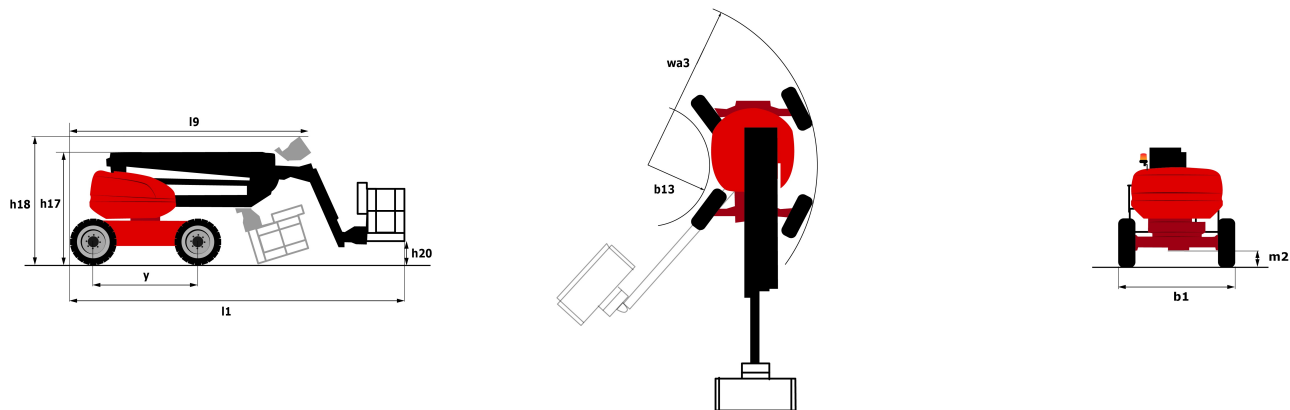


Diagrama dimensional



Equipamiento

Estándar

- 4 movimientos simultáneos
- 4 ruedas directrices con modo oblicuo
- 4 ruedas motrices
- Alarma sonora en la cesta
- Alarma sonora y testigo luminoso (desnivel, sobrecarga, descenso)
- Bloqueo diferencial en el puente trasero
- Bomba Load sensing (LSU)
- Bomba eléctrica de socorro
- Cesta 1800 mm
- Cesta completamente galvanizada
- Conduce y gira
- Desbloqueo pendiente
- Easy Manager
- Eje delantero oscilante
- Horómetro
- Indicador de nivel de combustible con piloto de bajo nivel
- Interruptor de parada de urgencia en el panel y la torreta
- Interruptor de pie presencia
- Predisposición 220 V en la cesta
- Puente delantero con patinaje limitado
- Sistema Stop & Go
- Tecnología bus CAN

Opcional

- Aceite biodegradable
- Aceite para grandes fríos
- Apagachispas
- Arnés de seguridad
- Batería muy eficiente
- Bip sonoro durante la traslación
- Bip sonoro en todos los movimientos
- Calentador de agua
- Cargador de batería
- Cerradura depósito de carburante
- Cesta galvanizada 2.100 mm

Opcional

Codificación anti arranque

Cortabaterías

Depurador catalítico

Generador a bordo (3.50 o 5 kW)

Luz de trabajo en la cesta

Neumáticos de 18 "

Pintura personalizada

Predisposición de agua

Predisposición de aire

Rotación continua de la torreta

SMS : Safe Man System



CTD

CONDAL TRADE DOMINICANA

Sede República Dominicana
Torre Profesional, 6º piso
Calle Lea de Castro #252
Gazcue, D.N. Santo Domingo.
Tel: +809-687-3077 www.ctddominicana.com

